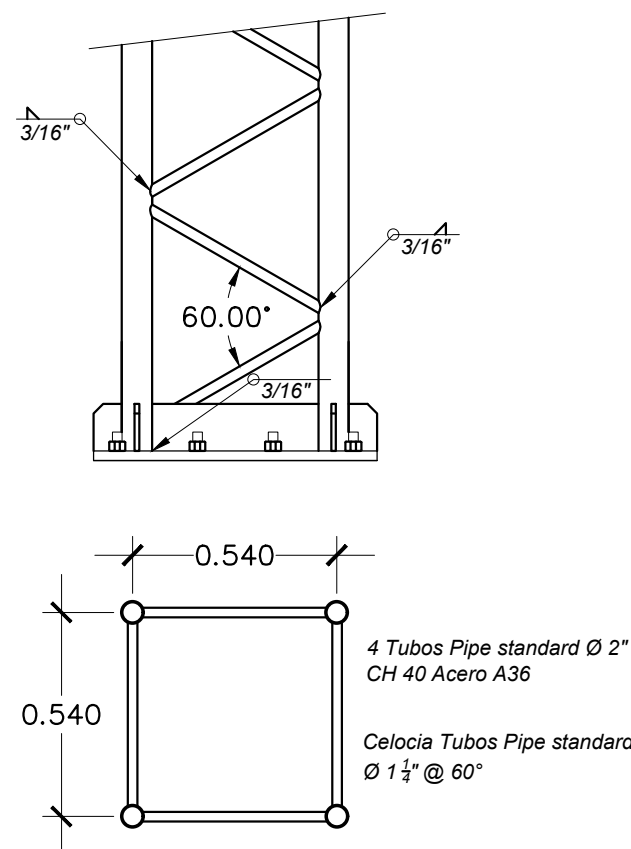
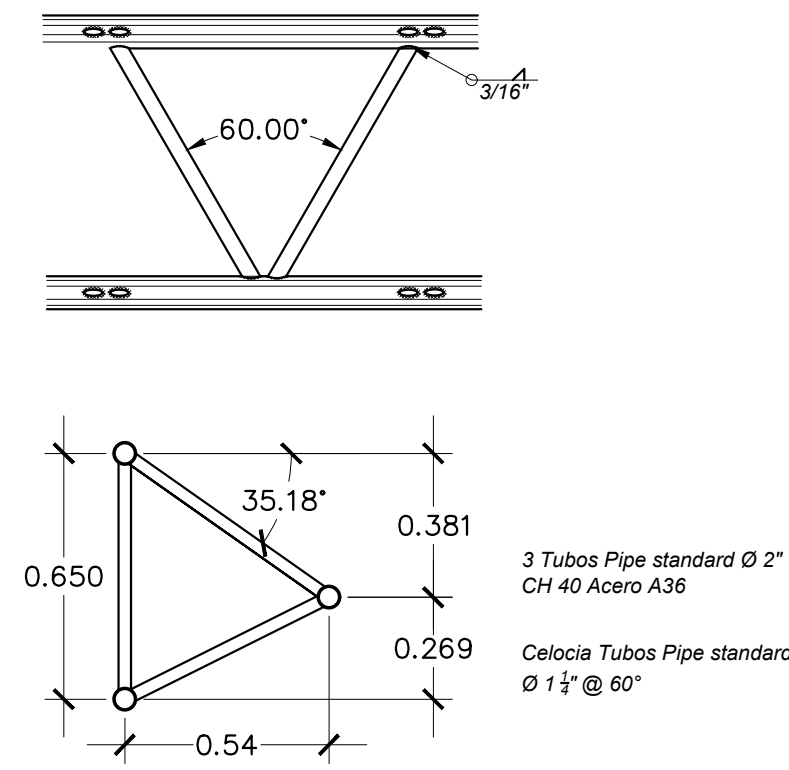


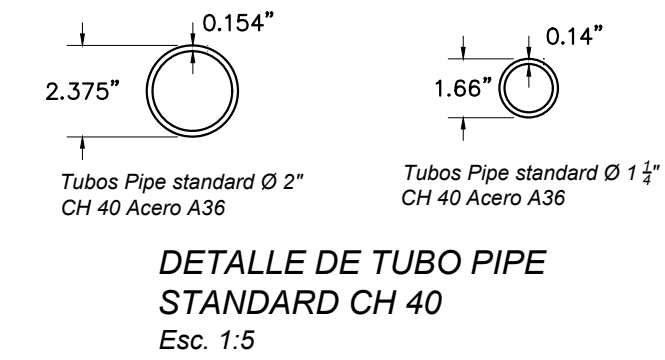
PLANTA ESTRUCTURAL DE TECHOS CURVO AUTOPORTANTE
Esc. 1:100



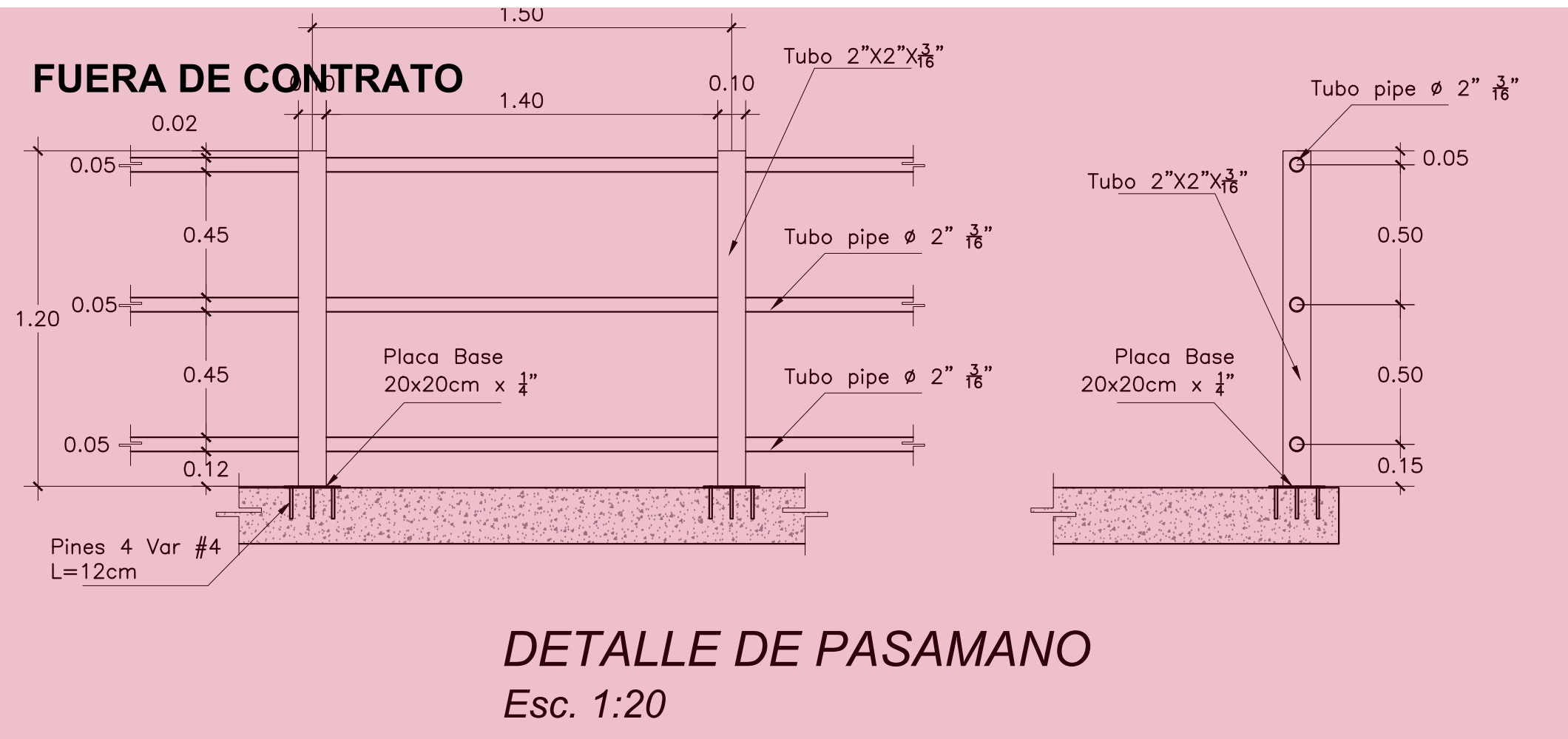
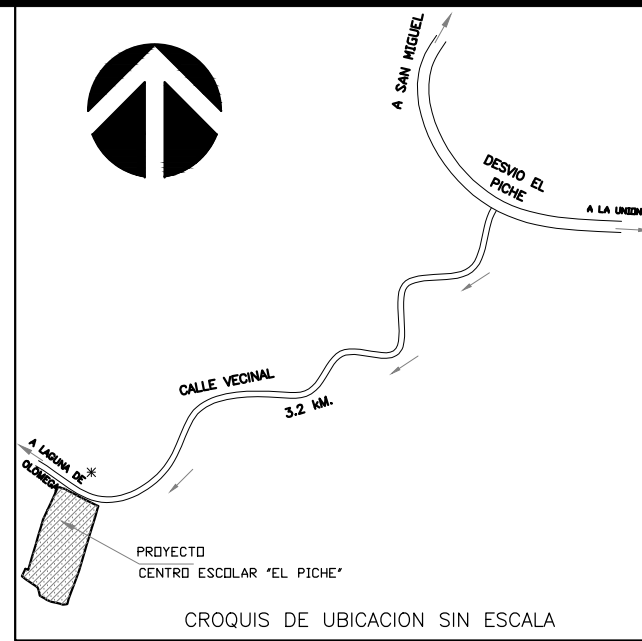
DETALLE DE COLUMNA CJ-1
Esc. 1:20



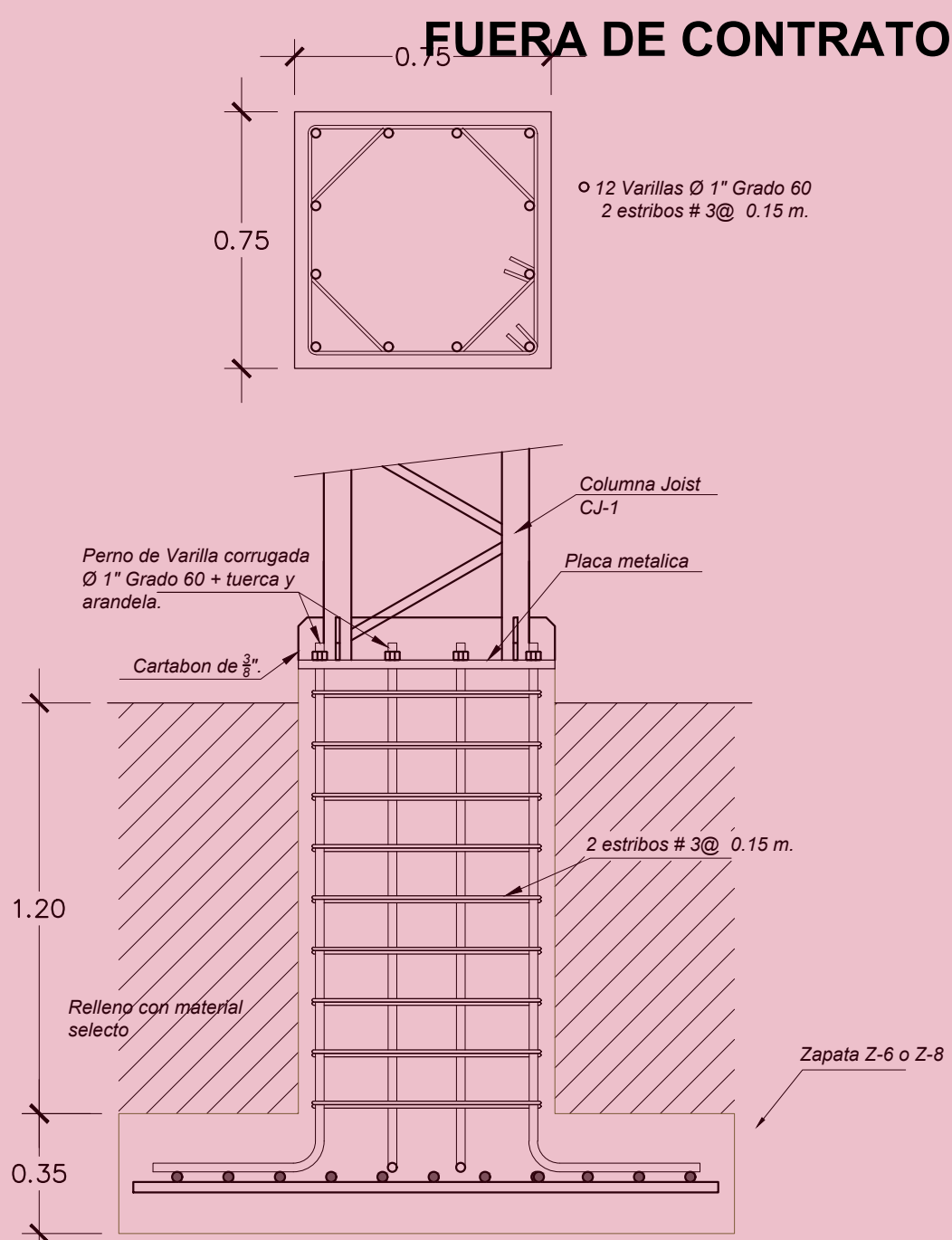
SECCION DE VIGA VJ-1
Esc. 1:20



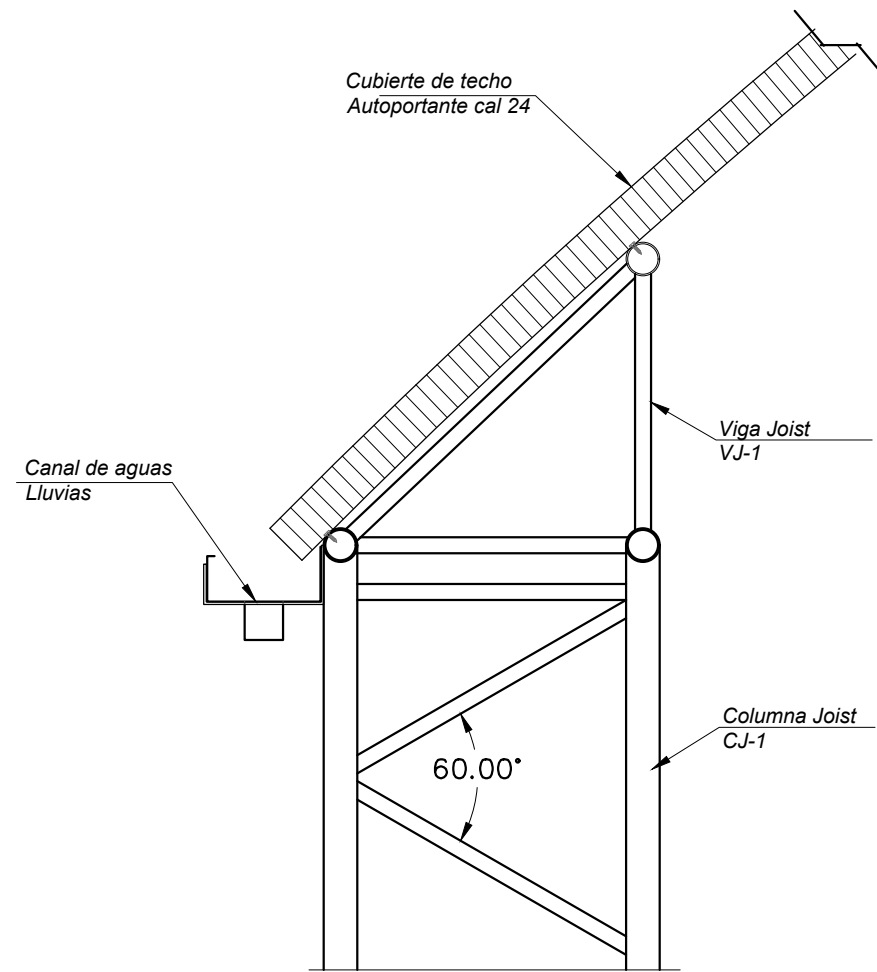
DETALLE DE TUBO PIPE STANDARD CH 40
Esc. 1:5



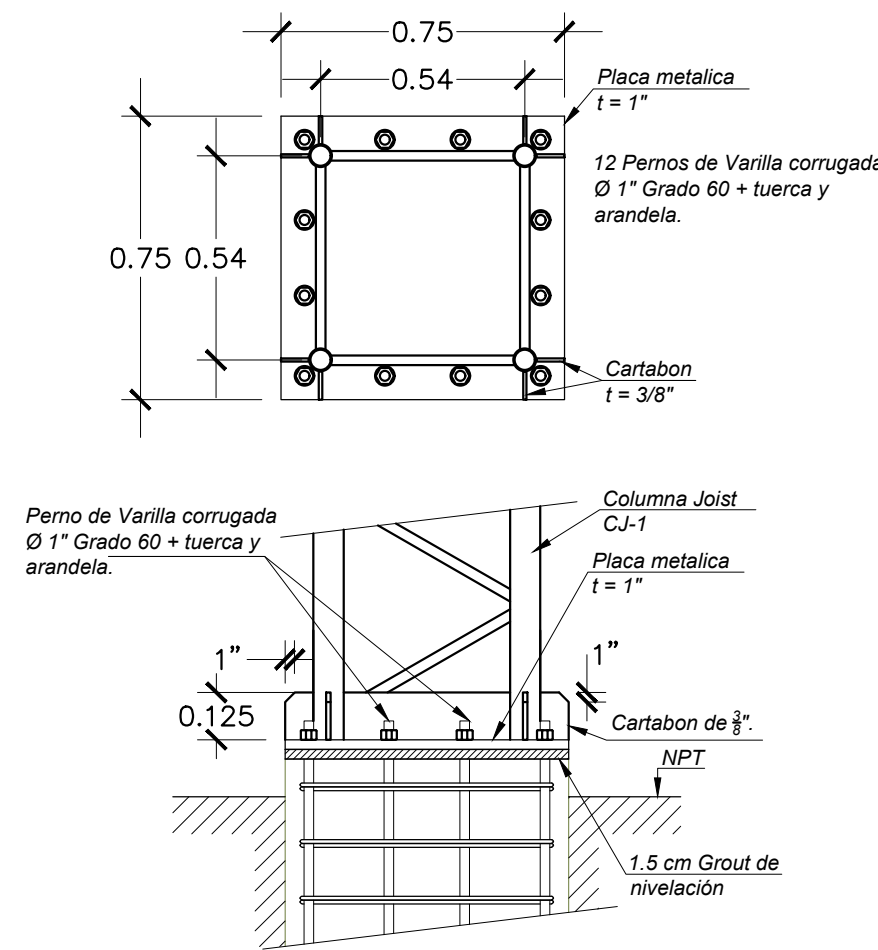
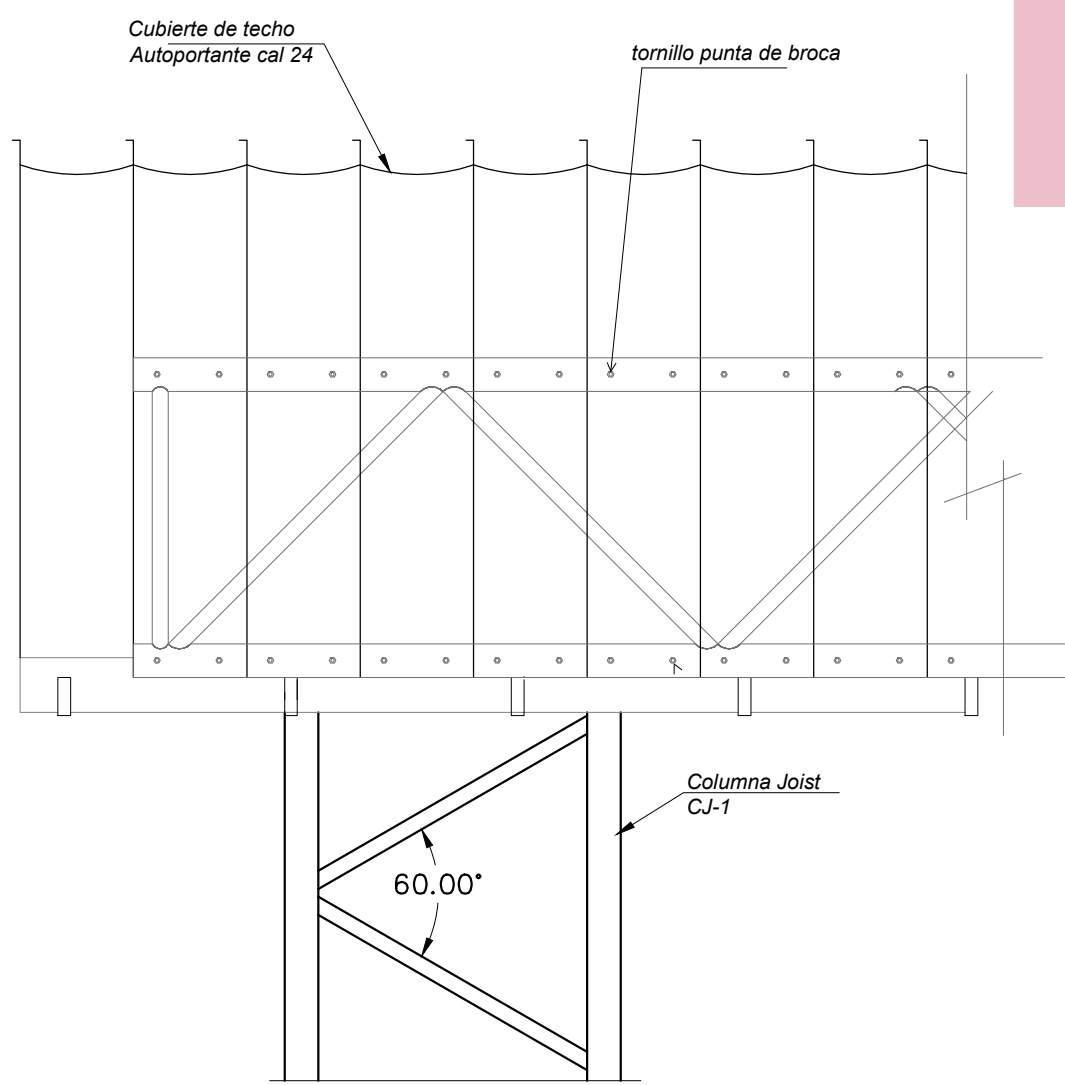
DETALLE DE PASAMANO
Esc. 1:20



DETALLE DE PEDESTAL P-1
Esc. 1:20



ESQUEMA DE UNION DE TECHO CURVO A ESTRUCTURA METALICA SIN ESCALA



DETALLE DE PLACA DE CONEXION DE PEDESTAL A COLUMNA CJ-1
Esc. 1:20

PROYECTO: CONSTRUCCIÓN DE OBRAS COMPLEMENTARIAS DE UN CENTRO ESCOLAR EN EL CANTON EL PICHE

PROPIETARIO DEL PROYECTO: MINISTERIO DE EDUCACIÓN CIENCIA Y TECNOLOGÍA

UBICACION: CANTÓN EL PICHE, MUNICIPIO DEL CARMEN DEPARTAMENTO DE LA UNIÓN.

CONTENIDO: ESTRUCTURA Y DETALLES DE TECHOS CURVO

PRESENTA: ARQ. CARLOS ERIK CHAVARRIA PEREZ



REVISIÓN ARQUITECTURA: REVISIÓN ESTRUCTURA:

REVISIÓN HIDRAULICO: REVISIÓN ELECTRICO:

REVISIÓN MECANICO: REVISIÓN MECANICO:

REVISOR: ARQ. CHAVARRIA AREAS: TOTAL DEL TERRENO: AREA TECHADA: FECHA: SEPT 2019 HOJA: E-2
ESCALA: INDICADAS TOTAL A CONSTRUIR: AREA UTIL: